

## Módulo 3: Primeros pasos con QGIS

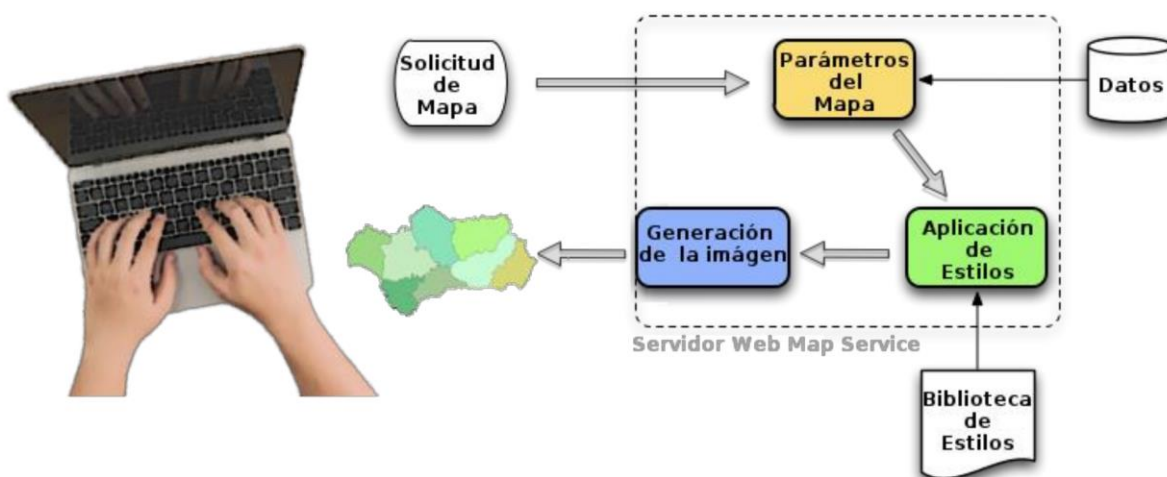
### 1. Introducción

Este ejercicio de carácter opcional pretende familiarizar al usuario con los servicios de información geográfica WMS.

### 2. Ejercicios Prácticos

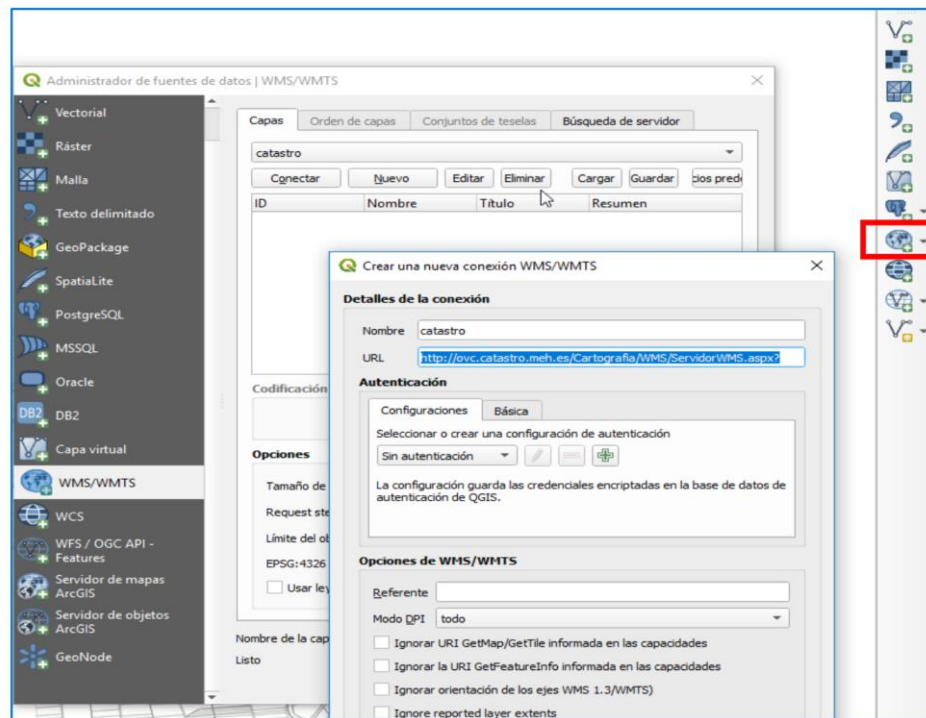
#### 2.1.- E3: OBTENER LOS DATOS DE SERVIDORES DE INTERNET A TRAVÉS DE LOS SERVICIOS WMS (WEB MAP SERVICE) PARA LAS CAPAS DEL EJERCICIO ANTERIOR

El servicio Web Map (WMS) definido por el OGC (Open Geospatial Consortium) produce mapas de datos referenciados espacialmente, de forma dinámica a partir de información geográfica. Define un "mapa" como una representación de la información geográfica en forma de un archivo de imagen digital conveniente para su visualización en una pantalla de ordenador.



- **Paso 1:** Visualizar los datos de catastro.
  - En un explorador de internet buscar la cadena de conexión al WMS de Catastro.  
<http://ovc.catastro.meh.es/Cartografia/WMS/ServidorWMS.aspx>

- Añadir datos WMS, la opción “Nuevo” rellenar nombre, con esta URL.



- **Paso 2:** Visualizar los datos de la ortofoto del PNOA.

- En un explorador de internet buscar la cadena de conexión al WMS de ITACyL.

<http://orto.wms.itacyl.es/WMS?>

Añadir datos WMS, la opción “Nuevo” rellenar nombre, con esta URL.

- **Paso 3:** Visualizar los datos de la infraestructura de datos de España.

En el explorador de internet. Pegar. <https://www.idee.es/web/guest/inicio>

Dentro de esta página ir a **Directorio de servicios**, **Servicios OGC**, luego a **WMS**.

Elegir un WMS, **local**, y de ellos, elige algún servicio local de castilla y León. Hay de casi todas las provincias.